

DIE UNTERKONSTRUKTION

**UK-FIX**

FÜR BALKON- UND TERRASSENBELÄGE

**Produktkatalog 2026**

[www.uk-fix.de](http://www.uk-fix.de)



# ANWENDUNGSBEREICHE

## VOM EINFAMILIENHAUS BIS ZUR HOTELTERRASSE

### Sicher und Modern

Die Anwendungsvielfalt von UK-FIX ist bemerkenswert und garantiert nebenbei ein nahezu unverwüstliches Fundament für die verschiedensten Aufbauvariationen.

- |                         |                           |
|-------------------------|---------------------------|
| 1. Integrierte Podeste  | 7. Balkone                |
| 2. Gartenterrassen      | 8. Poolterrassen          |
| 3. Treppen              | 9. Laubengänge            |
| 4. Dachterrassen        | 10. Gartenhaus-Fundamente |
| 5. Rampen               | 11. Fluchtwege/Laufroste  |
| 6. Öffentliche Bereiche |                           |







DIE UNTERKONSTRUKTION

**UK-FIX**

**Terrassen verlegen in Profi-Qualität**  
einfach, sicher, nachhaltig



# VORTEILE DURCH INNOVATION

## LASSEN SIE SICH ÜBERZEUGEN

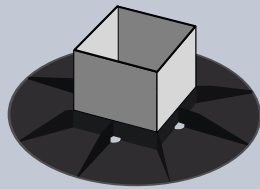
Unsere Unterkonstruktionen sind das Ergebnis kontinuierlicher Entwicklung und Innovation. Dabei verfolgen wir stets das Ziel, unsere Systeme zu optimieren und den Verlegeprozess so effizient und langlebig wie möglich zu gestalten.

Durch unsere innovativen Lösungen profitieren Sie von zahlreichen Vorteilen:

- Ein System für alle Beläge: Keramische Platten, Betonplatten, Holz, WPC/BPC
- Aufbauhöhen von 30 – 600 mm durch unser frei zuschneidbares Distanzprofil und höhenverstellbare Stelzlager aus Aluminium und PP in vier unterschiedlichen Höhen:

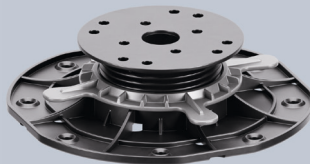
Distanzprofil:

- 30 – 600 mm



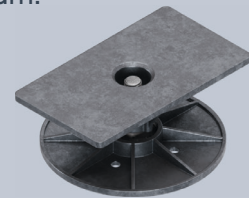
Stelzlager PP:

- 30 – 45 mm\*
- 45 – 70 mm\*
- 70 – 120 mm\*
- 120 – 220 mm\*



Stelzlager Aluminium:

- 55 – 75 mm\*
- 70 – 100 mm\*
- 130 – 160 mm\*
- 150 – 180 mm\*



- Die Aluminium-Stelzlager verfügen zusätzlich über eine Neigungsverstellung, sodass auch Schrägen problemlos ausgeglichen werden können.
- Sofort begehbar: Bereits nach der Verlegung voll belastbar.
- Witterungs- und UV-beständig: Hohe Langlebigkeit auch unter extremen Wetterbedingungen.
- Robustheit: Beständig und strapazierfähig für verschiedenste Anwendungen.
- Rutsichere Auflage: Stabilität und Sicherheit durch optimierte Auflagen für den Belag.
- Einfacher Höhenausgleich: Präzises Nivellieren von Höhendifferenzen für perfekte Ebenheit.
- Schnelle Montage: Minimierter Zeitaufwand durch einfache Handhabung und clevere Konstruktion.
- Geringe Verlegezeit: Effizient und zeitsparend – ideal für zeitkritische Projekte.
- Geländer inkl. Statik für die Befestigung an der Unterkonstruktion

\*Mit der Verstellbarkeit der Stelzlager in der Höhe (siehe Beschreibung) ist zusätzlich auch die Aufbauhöhe der Unterkonstruktion sowie dem zu verbauenden Terrassenbelag zu berücksichtigen.



# ANWENDUNGSMÖGLICHKEITEN

LASSEN SIE SICH ÜBERZEUGEN

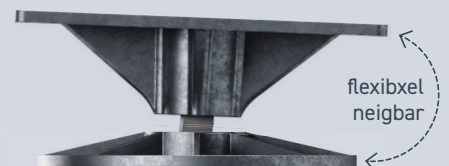
## Anwendungsmöglichkeit PP-Stelzlager



## Anwendungsmöglichkeit 1 – Aluminium-Stelzlager



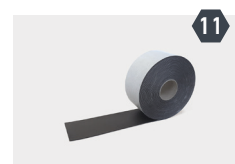
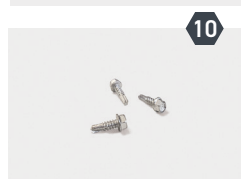
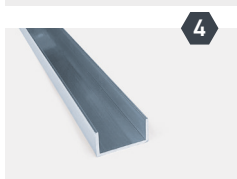
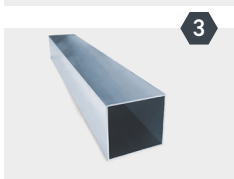
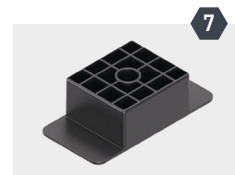
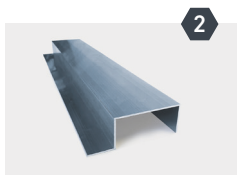
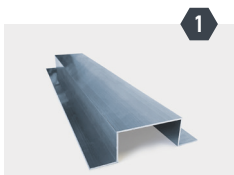
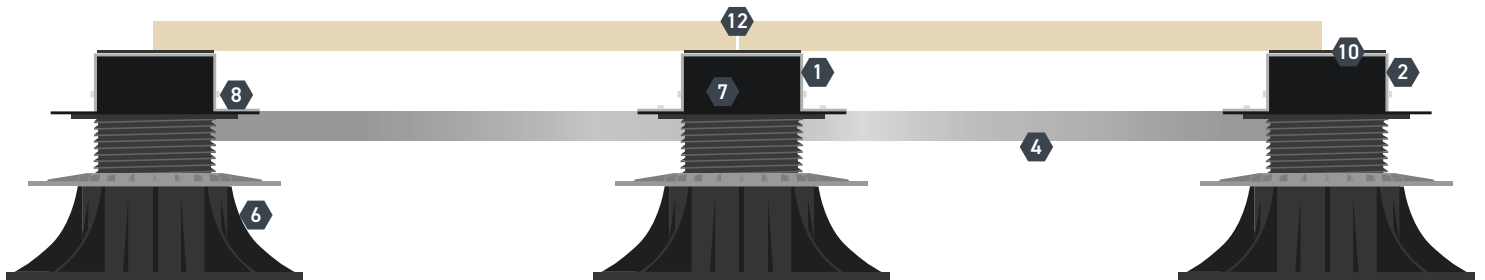
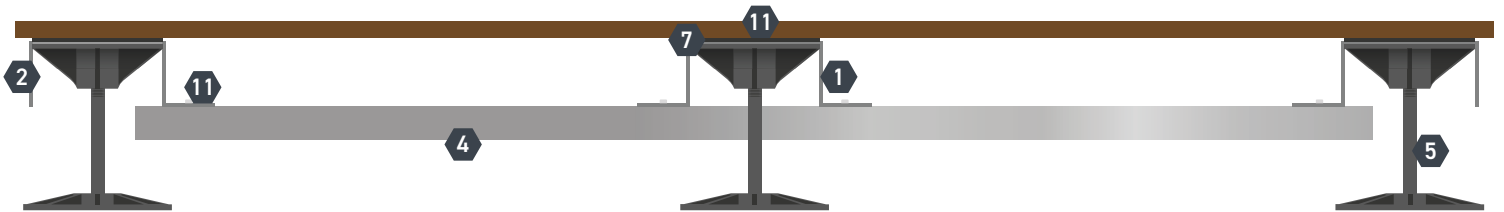
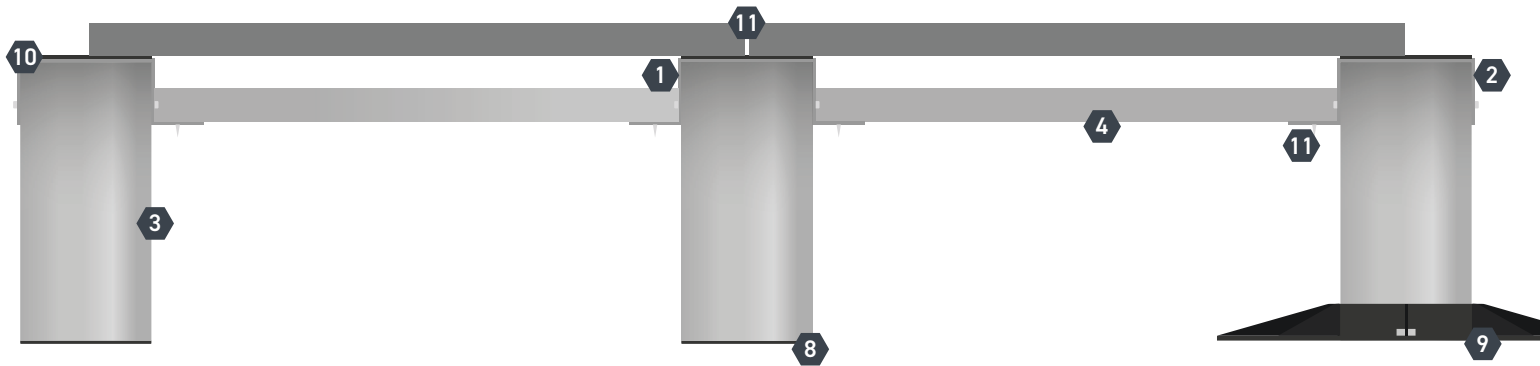
## Anwendungsmöglichkeit 2 – Aluminium-Stelzlager





# DAS SYSTEM

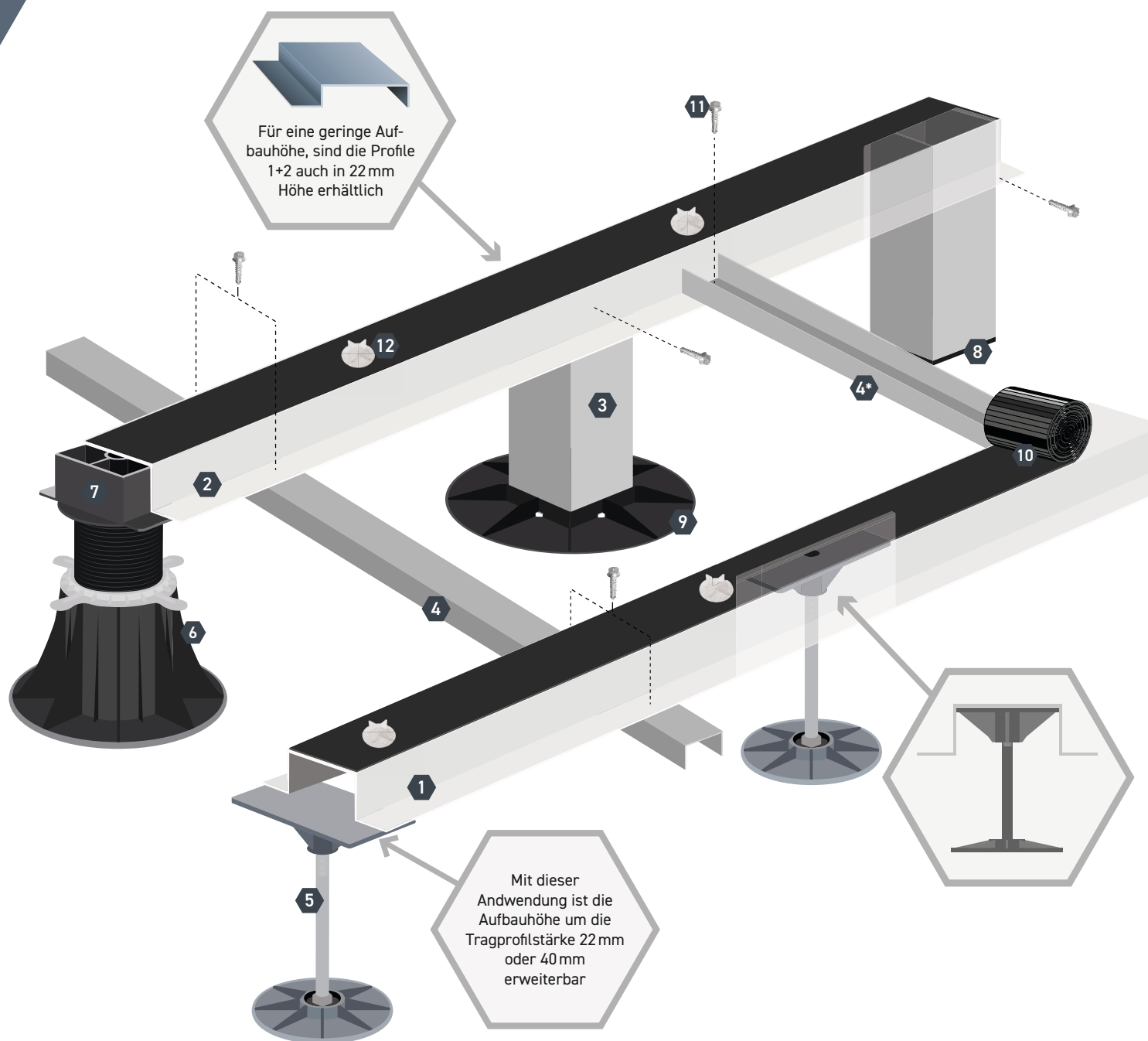
## KURZ UND KNAPP ERKLÄRT



**12** viele Variationen an Terrassenbelag individuell planbar



# EXPLOSIONSZEICHNUNG



## Legende

- |                   |                    |                           |
|-------------------|--------------------|---------------------------|
| 1. Tragprofil     | 5. Stelzlager Alu  | 9. Druckausgleichsplatte  |
| 2. Randprofil     | 6. Stelzlager PP   | 10. PE-Schaumband         |
| 3. Distanzklotz   | 7. Adapter         | 11. SAPHIR-Bohrschraube   |
| 4. Abstandshalter | 8. Lamellenstopfen | 12. Smart-Step-Fugenkreuz |

## Bemaßung & Hinweise

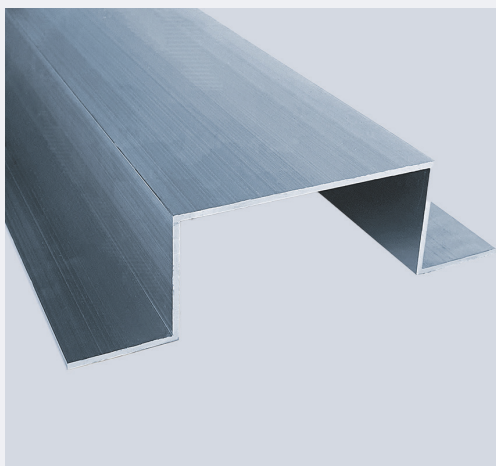
1. Tragprofil 30/ 40/ 85/ 40/ 30 mm oder 30/ 22/ 85/ 22/ 30 mm
2. Randprofil 30/ 40/ 85/ 40 mm oder 30/ 22/ 85/ 22 mm
3. Distanzklotz 80 x 80 mm
4. Abstandshalter 20/ 40/ 20 mm
5. Stelzlager Alu: 55 – 75 mm | 70 – 100 mm | 130 – 160 mm | 150 – 180 mm
6. Stelzlager PP: 55 – 75 mm | 70 – 100 mm | 130 – 160 mm | 150 – 180 mm

Bei geringer Aufbauhöhe ist der Abstandshalter von oben zu montieren, wie bei 4\* zu sehen ist.



# DAS HAUPTSORTIMENT

## IM ÜBERBLICK



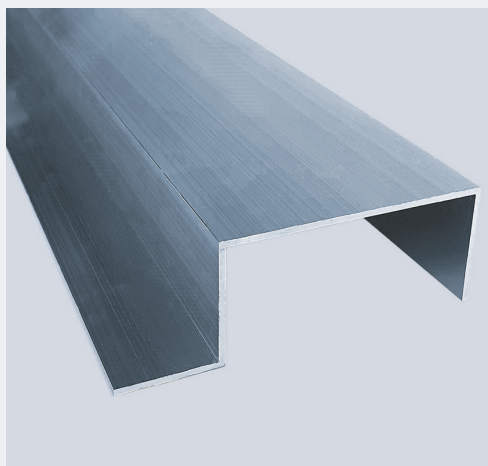
### Tragprofil - Aluminium

30/ 40/ 85/ 40/ 30 mm

Art.-Nr.: 90507

Bei geringer Aufbauhöhe auch in  
folgenden Abmessungen lieferbar:

Art.-Nr.: 1116951



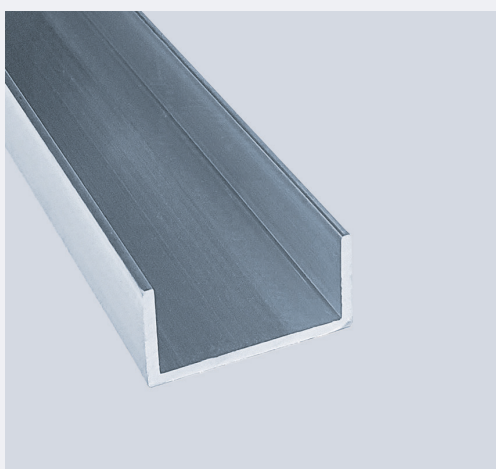
### Randprofil - Aluminium

30/ 40/ 85/ 40 mm

Art.-Nr.: 90508

Bei geringer Aufbauhöhe auch in  
folgenden Abmessungen lieferbar:

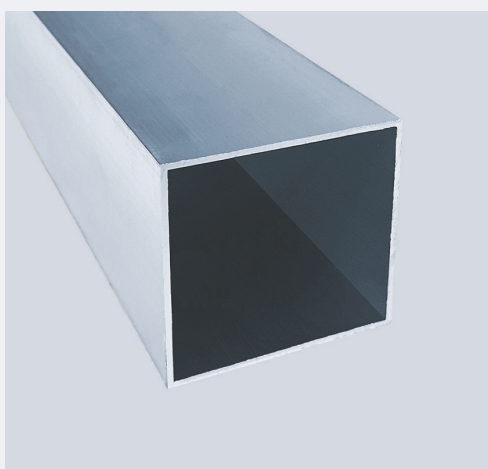
Art.-Nr.: 1116952



### Abstandshalter - Aluminium

20/ 40/ 20 mm

Art.-Nr.: 90510



### Distanzprofil - Aluminium

80 x 80 mm

Art.-Nr.: 90513

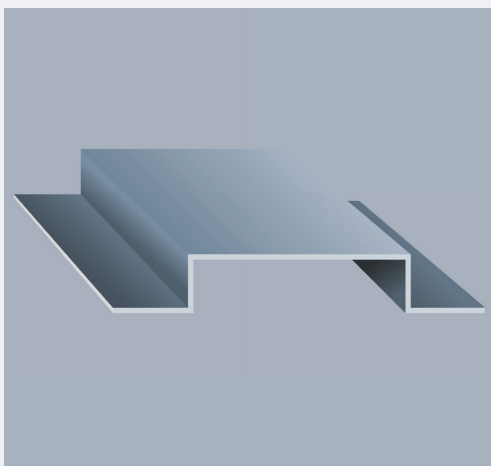




### Eigenschaften

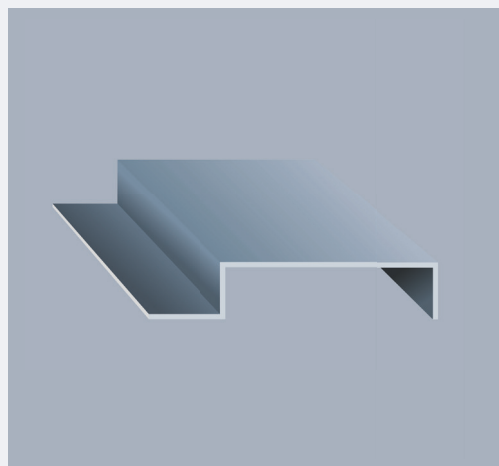
- einfache Verwendung
- Materialstärke = 2 mm
- EN AW-6060 T66

## PROFILE FÜR EINE GERINGE AUFBAUHÖHE



### Tragprofil - Aluminium

30/ 22/ 85/ 22/ 30 mm  
Art.-Nr.: 90507



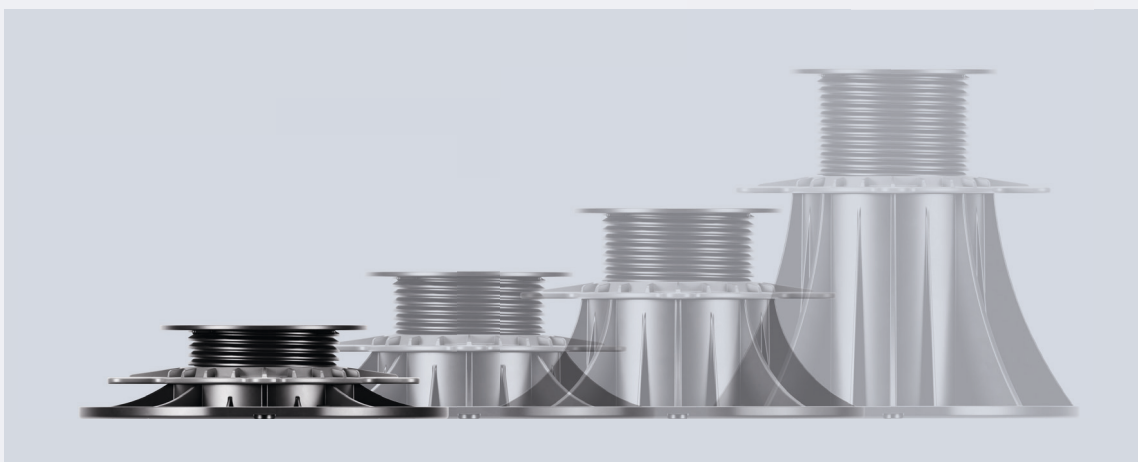
### Randprofil - Aluminium

30/ 22/ 85/ 22 mm  
Art.-Nr.: 90508



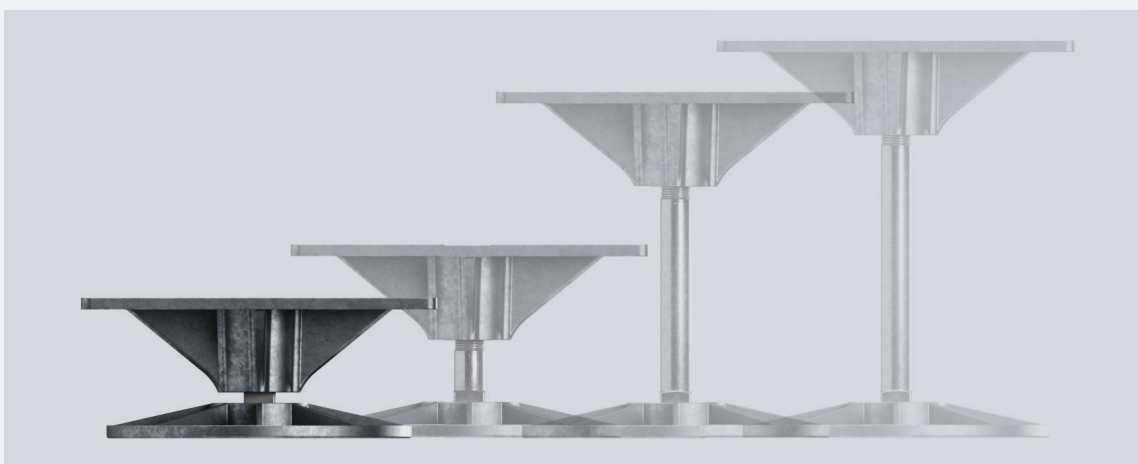
# STELZLAGER

## IM ÜBERBLICK



**Stelzlager aus PP**

<b>Höhe</b>	30 – 45 mm	45 – 70 mm	70 – 120 mm	120 – 220 mm
<b>Art.-Nr.:</b>	1093912	1093913	1093914	1093915



**Stelzlager aus Aluminium**

<b>Höhe</b>	55 – 75 mm	70 – 100 mm	130 – 160 mm	150 – 180 mm
<b>Art.-Nr.:</b>	1093920	1093921	1093922	1093923



# ZUBEHÖR

## IM ÜBERBLICK



### **Fugenkreuz - PP**

Für keramische Platten ab 20 mm

60 x 60 x 20 mm

Art.-Nr.: 1093917

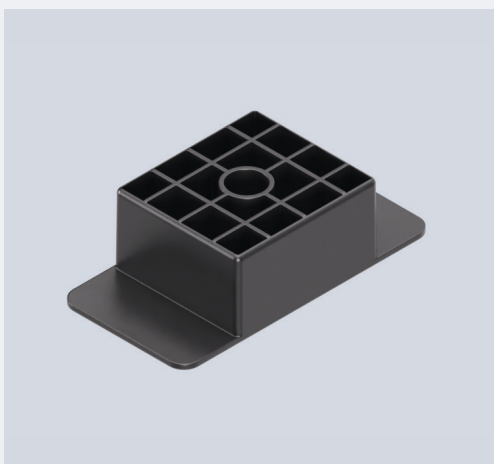


### **L-Adapter - PP**

Für Holz-Unterkonstruktionen

85x15x32

Art.-Nr.: 1093918



### **Adapter - PP**

140x70x48

Art.-Nr.: 1093916

# ZUBEHÖR

## IM ÜBERBLICK



**Lamellenstopfen - Kunststoff**

80 x 80 mm  
Art.-Nr.: 90512



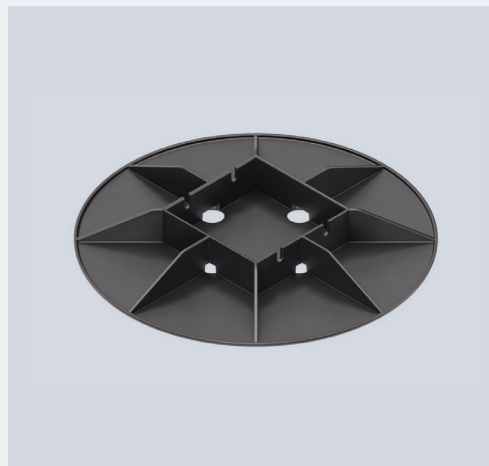
**PE-Schaumband**

80 mm x 10 m x 2,0 mm  
Art.-Nr.: 90511



**SAPHIR Bohrschraube - Edelstahl**

SW8 5,5 x19 mm  
Art.-Nr.: 1908285



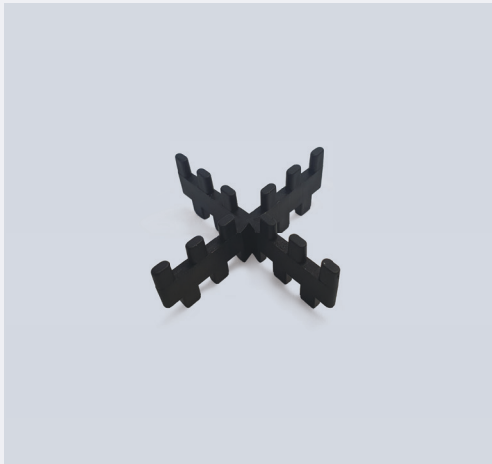
**Lastverteilungsplatte**

ø 23 cm  
Art.-Nr.: 1093919



# ZUBEHÖR

## IM ÜBERBLICK

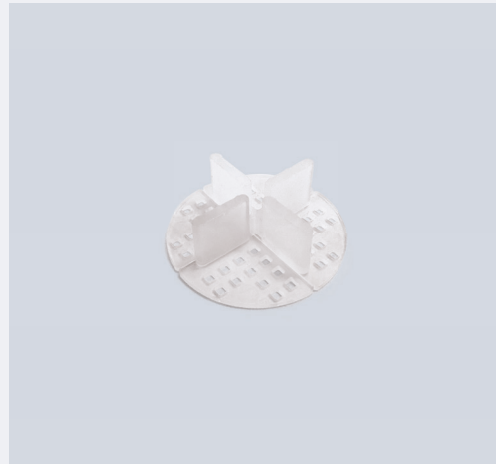


### Fugenkreuz

Für Betonplatten

3 x 20 mm

Art.-Nr.: 90509



### Smart-Step-Fugenkreuz

3 x 15 mm

Art.-Nr.: 90519



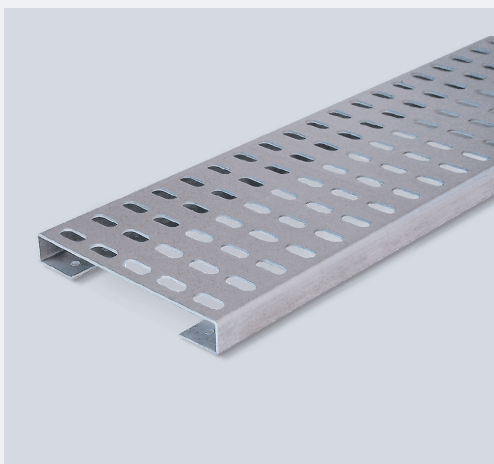
### UK-Fix Powerdrive

Klemmfuß K-3/8"-1/4" x 65

Art.-Nr.: 1194947

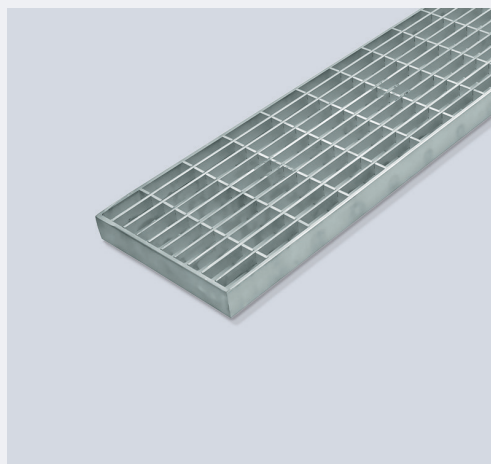


## WEITERE ARTIKEL AUF NACHFRAGE



### Aluminiumabdeckung

auf Maß gefertigt  
Bitte sprechen Sie uns an!  
Auch in Edelstahl verfügbar.

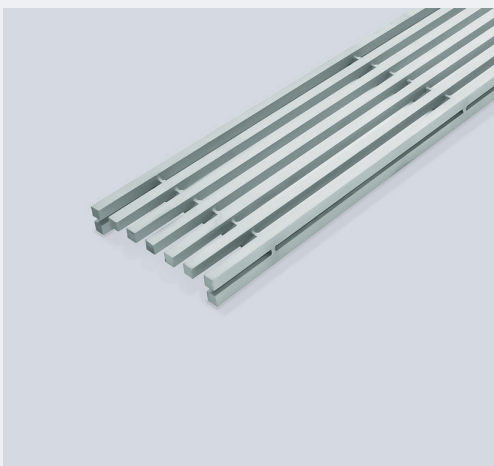


### Edelstahlgitterrost

auf Maß gefertigt  
Bitte sprechen Sie uns an!







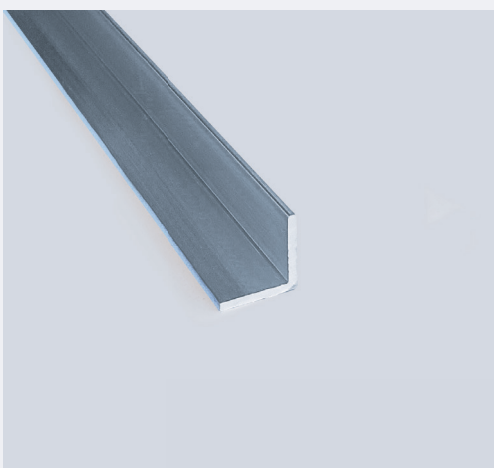
### **Edelstahlrostrinne Quadratstab**

auf Maß gefertigt  
Bitte sprechen Sie uns an!



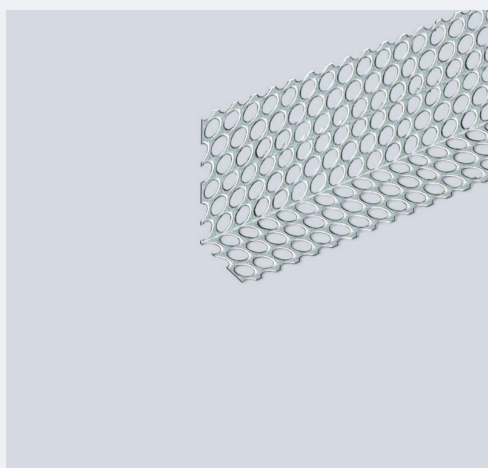
### **Rostrinne Unterteil - Edelstahl**

auf Maß gefertigt  
Bitte sprechen Sie uns an!



### **Randwinkel - Aluminium**

auf Maß gefertigt  
Bitte sprechen Sie uns an!



### **Insektenschutzgitter - Aluminium**

auf Maß gefertigt  
Bitte sprechen Sie uns an!

 Zum Youtube-Video



**W&B Dachbaustoffe GmbH**  
Carsten-Dressler-Str. 3a  
28279 Bremen